

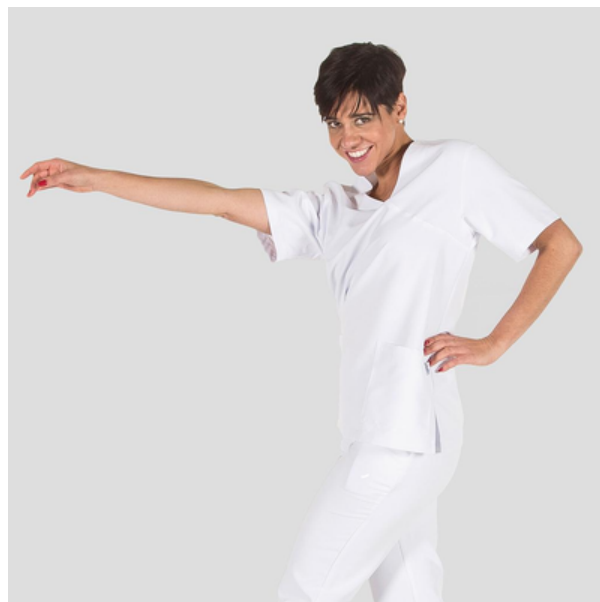
BLUSA UNISEX NEREA

Referencia: 609600

Casaca unisex en manga corta, con cuello pico y dos bolsillos de parche delanteros. Modelo semi ajustado, con aberturas laterales. Confeccionada en MICROFIBRA de 100% Poliéster, un tejido antibacterias, altamente transpirable, tolerante a salpicaduras de lejía, lavable a 90°, de rápido secado, sin necesidad de planchado y repelente al cabello y pelo de mascotas. Ideal como uniforme para enfermería, doctores y demás profesionales sanitarios en hospitales, clínicas y centros médicos, laboratorio, farmacia, veterinario, limpieza, peluquería, estética o comercio.



MICROFIBRA 100% PES - 148 gr/m²



Colores disponibles



Tallas disponibles

XSS XS S M L XL XXL YL 2YL 3YL 4YL 5YL 6YL

Guía de tallas

MEDIDA (cm)	XSS	XS	S	M	L	XL	XXL	YL	2YL	3YL	4YL	5YL	6YL
PECHO	47	51	55	59	63	67	71	75	79	83	87	91	95
CINTURA	44	48	52	56	60	64	68	72	76	80	84	88	92
CADERA	47	51	55	59	63	67	71	75	79	83	87	91	95
LARGO ESPALDA	69,5	71	72,5	74	75,5	77	78,5	80	81,5	83	84,5	86	87,5
LARGO DE MANGA	23	24	25	26	27	28	29	30	31	32	33	34	35
HOMBRO A HOMBRO	40,5	42,5	44,5	46,5	48,5	50,5	52,5	54,5	56,5	58,5	60,5	62,5	64,5

Croquis y Características

-Prenda UNISEX. -2 bolsillos parche delantero. -Aberturas laterales. -Largo aprox.: 74 cm. -Prenda H2.: semi ajustada.

