

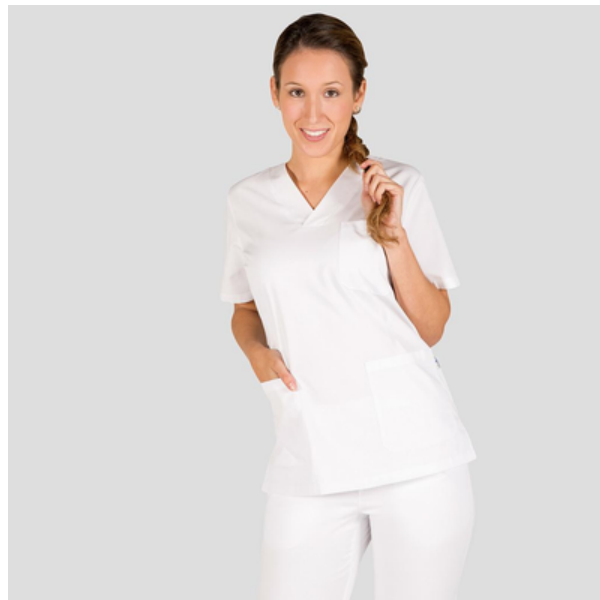
BLUSA SANITARIO MUJER VEGA

Referencia: 607200

Casaca de mujer en manga corta, cerrada, con cuello pico, un bolsillo en el pecho izquierdo y dos bolsillos de parche delanteros. Prenda ajustada, con aberturas laterales y pinzas en pecho y espalda. Modelo básico confeccionado en SARGA. Ideal para uniformes de enfermería, doctores y demás profesionales sanitarios en hospitales, clínicas y centros médicos, laboratorio, farmacia, veterinario, limpieza o comercio.



SARGA 65% PES 35% CO - 200 gr/m²



Colores disponibles



Tallas disponibles

XS S M L XL XXL YL

Guía de tallas

MEDIDA (cm)	XSS	XS	S	M	L	XL	XXL	YL
PECHO	46,5	50,5	54,5	58,2	62,5	66,5	70,5	74,5
CINTURA	42	46	50	54	58	62	66	70
CADERA	48	2	56	60	64	68	72	76
LARGO ESPALDA	67	68,5	70	71,5	73	74,5	76	77,5
LARGO DE MANGA	22	23	24	25	26	27	28	29
HOMBRO A HOMBRO	36,5	38,5	40,5	42,5	44,5	46,5	48,5	50,5

Croquis y Características

-Pinzas de pecho y traseras. -1 bolsillo pecho izdo. -2 bolsillos parche delantero. -Aberturas laterales. -Largo aprox.: 71 cm. -Prenda M3: ajustada.

